

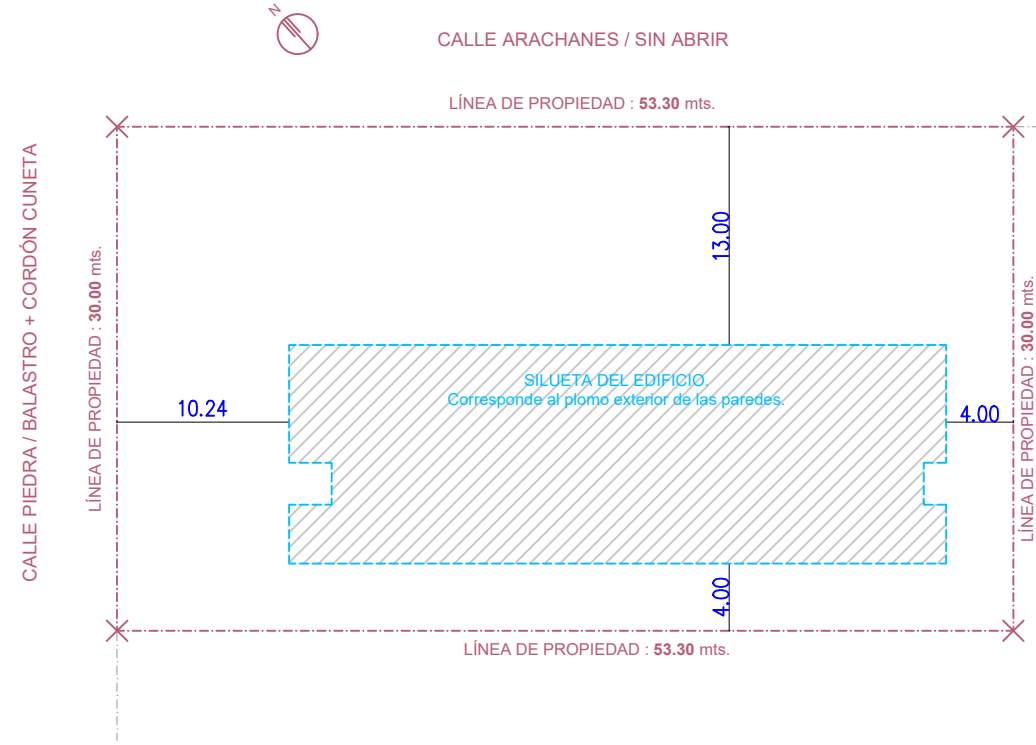
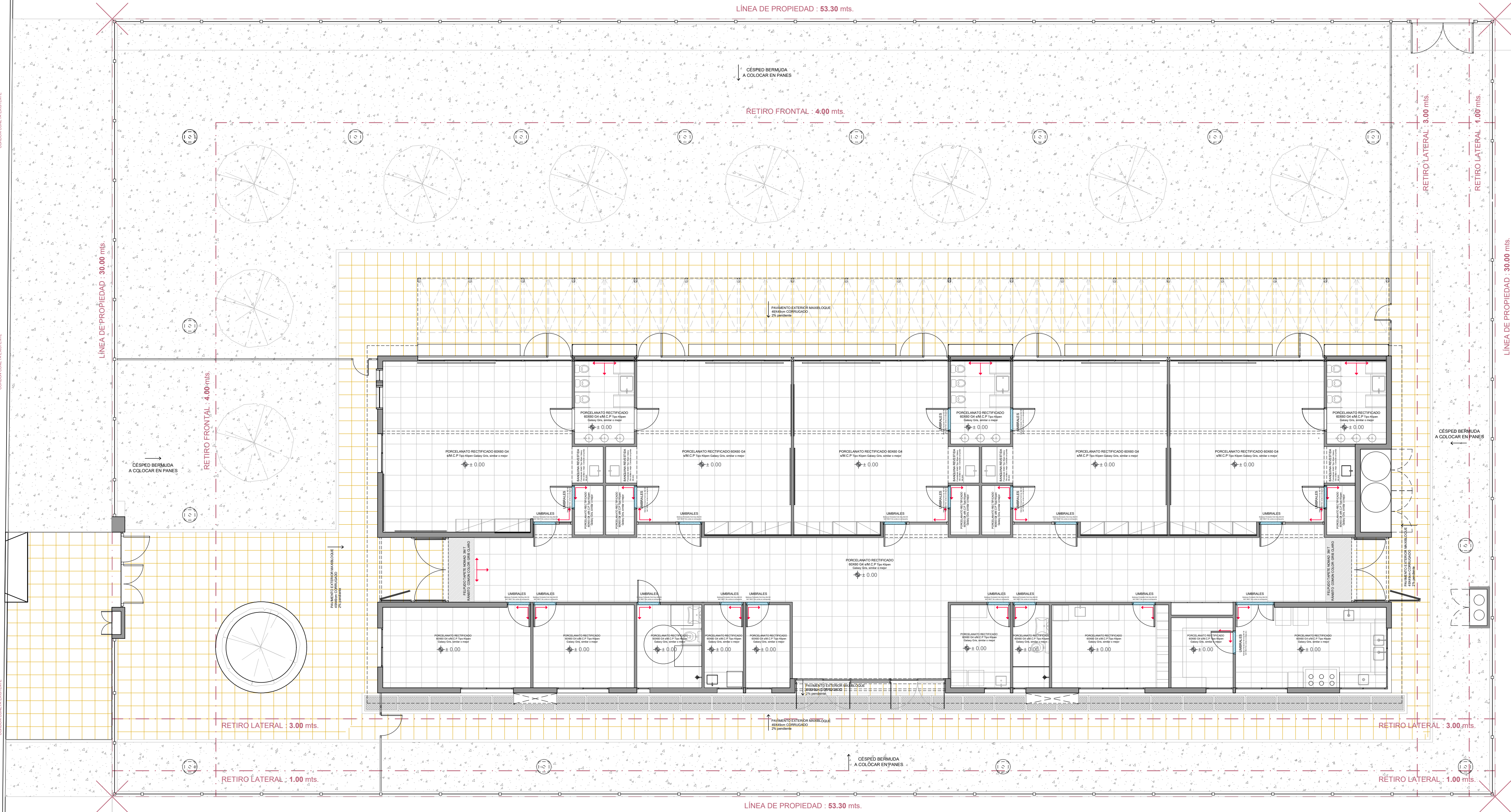
AFECCIONES ZONA A\_7\_4  
Parte de padrón Nro: 4771

F.O.S. Normativo : 60 %  
F.O.S. Propuesto: 38.13 %

RETIRO FRONTAL: 4.00 mts  
RETIRO LATERAL: bilateral de 1.00 y 3.00 mts.  
RETIRO DE FONDO: 20 % DE LA PROFUNDIDAD DEL PREDIO

CALLE ARACHANES / SIN ABRIR

CALLE PIEDRA / BALASTRO + CORDÓN CUNETTA



NOTA IMPORTANTE:  
TODAS LAS DIMENSIONES QUEDAN SUJETAS  
A VERIFICACIÓN EN OBRA. LAS DIMENSIONES  
QUE APARECEN EN EL PLANO SON INDICATIVAS

EL ±0.00 SE CORRESPONDE A LA CURVA + 10.20 DEL  
PLANO DEL RELEVAMIENTO DEL AGRIMENSOR  
COINCIDENTE CON EL NPT INTERIOR DE P.B DEL EDIFICIO

- UMBRALES Baldosas Portobello Folk Grey 60x120  
NAT RECT Sin cortes en entrepuerta
- FELPUDO TAPETE NOMAD 3M
- UMBRALES DE HORMIGÓN
- PAVIMENTO EXTERIOR HORMIGÓN RAYADO + LISO
- CÉSPED BERMUDA

\*PAVIMENTO EXTERIOR 2% PENDIENTE EN DONDE NO HAY RAMPAS  
\*UMBRALES INTERIORES NO DEBEN TENER CORTES EN ENTREPUERTA VISTA  
\*INICIO DE DESPIEZO INDICADO EN PLANO  
\*SE DEBEN REALIZAR Juntas generales cada 7m lineales o 30m2,  
las cuales se resolveran colocando una pieza tipo EURO con goma gris  
En pavimento exterior se haran juntas cad 7m lineales o 30m2 o lo que indique  
el proveedor de las baldosas de hormigon  
\*LAS BANQUINAS DEBEN IR REVESTIDAS CON EL MISMO MATERIAL DEL  
PAVIMENTO RESPETANDO LAS JUNTAS

PLANTA BAJA

Anteproyecto		CAIF ROCHA CIUDAD - ROCHA	
DIRECCIÓN: Calles Piedras y Arachanes			
PADRÓN: 4771			
LLAMADO:		CÓDIGO DE OBRA: 101 FT TP RD	
FECHA REALIZACIÓN:			
REVISIÓN 1			
2			
3			
4			
5			
Rubro			
ALBAÑILERÍA			
ESCALA: 1:100		ARCHIVO: CAIF ROCHA CIUDAD_Altazados_Cortes	
Lamina			
PLANTA DE PAVIMENTOS		1:75	

RESPONSABLE TÉCNICO	
NOMBRE	
Mail: MAIL	
Tel: TEL-CEL	
TÉCNICO ASESOR	
NOMBRE	
Mail: X@COM	
Tel: TEL-CEL	

AL04